

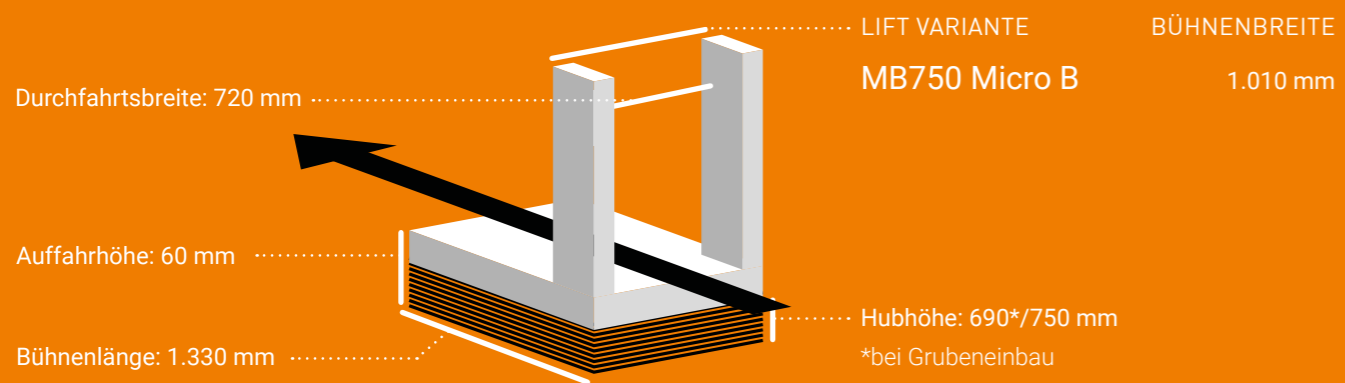
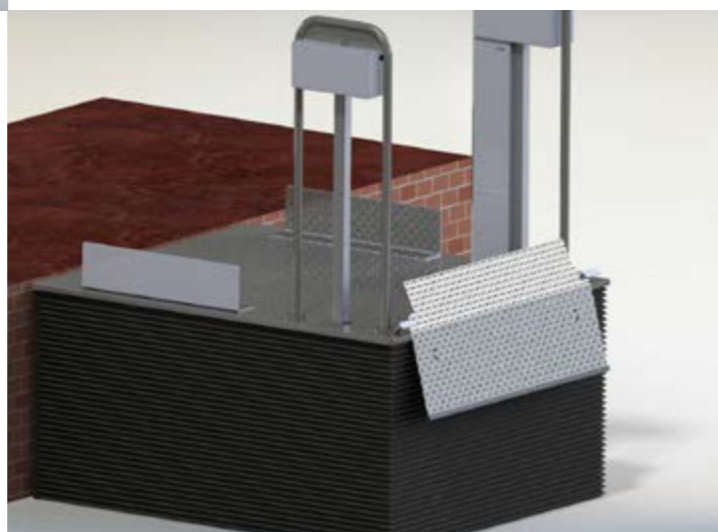
FLEXIBEL

Eine ebene Fläche von 1.010 x 1.330 mm und eine 230 V Steckdose - mehr braucht es nicht für den Hublift MB750 micro B. Besonders schmal konzipiert ermöglicht dieser Lift einen einfachen Zugang zum Haus - auf kleinstem Raum.

MICRO B

Wir bieten auf Ihre Bedürfnisse zugeschnittene Lösungen - für ein Maximum an Nutzungsvielfalt. Ein vierseitig umlaufender Faltenbalg sorgt hier für Unterlaufschutz. Dadurch ergibt sich eine dezente Ansicht im heruntergefahrenen Zustand.

Individuelle Wünsche? Sprechen Sie uns an!



topri.com



HUBLIFT MB750

Minimaler Platzbedarf

 LIFTWERK
MADE IN GERMANY

Liftwerk GmbH
Industriestraße 3
34260 Kaufungen

Tel 0561 9539970
Fax 0561 95399799
www.liftwerk.de

 liftwerk

Stand 09/2021 - Technische Änderungen vorbehalten

 liftwerk

HUBLIFT MB750

Zwei Varianten für maximale Flexibilität.

www.liftwerk.de

DAS PLATZWUNDER UNTER DEN LIFTEN – KOMPAKT, HOCHWERTIG UND FLEXIBEL

Mit den Hubliften der MB750-Serie können Sie auch auf engstem Raum einen problemlosen Zugang garantieren. Dank der platzorientierten Konstruktion kann der Lift flexibel eingesetzt werden. Die hochwertige Edelstahlkonstruktion trotzt Wind und Wetter und ist hitze-, kälte und regenresistent. Ob innen oder außen: Der MB750 garantiert zuverlässige Bedienbarkeit. Der Lift kann über eine Handbedieneinheit, die handliche Funkfernbedienung oder wahlweise auch bequem per App gesteuert werden. Die MB750 Serie setzt neue Maßstäbe.

Mehr Informationen unter www.liftwerk.de.

→ Flexibel einsetzbar selbst in vermeintlich unpraktischen Nischen

Minimale Auffahrhöhe von nur 60 mm oder Bodenversenkung möglich

Kompakte Bauweise sorgt für optimale Platznutzung

Die Hubhöhe von 750 mm überbrückt bis zu 4 Treppenstufen



Wasserdichte Sensortaster mit Vandalismusschutzklasse IK08 und Schlüsseltaster



Per Funk und App via Bluetooth steuerbar



Komfortable Durchfahrt



Durchfahrtbreite: 720 mm



690*/750 mm max. Hubhöhe



Geschwindigkeit: ca. 12,5 mm/s



Traglast bis 350 kg



CE-Konform nach Maschinenrichtlinie 2006/42/EG



60 mm Auffahrhöhe mit Rampe o. bodenebener Einbau

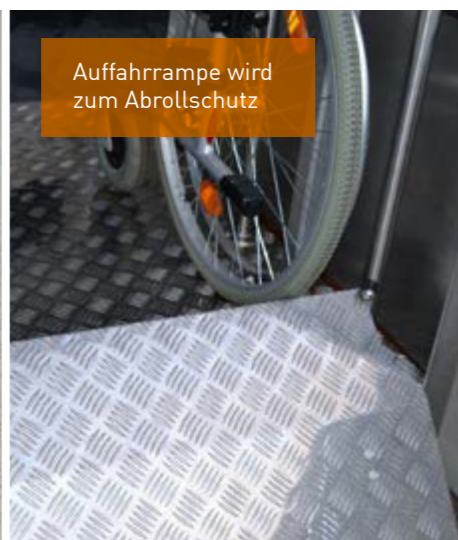


Auffahrrampe dient auch als Abrollschutz

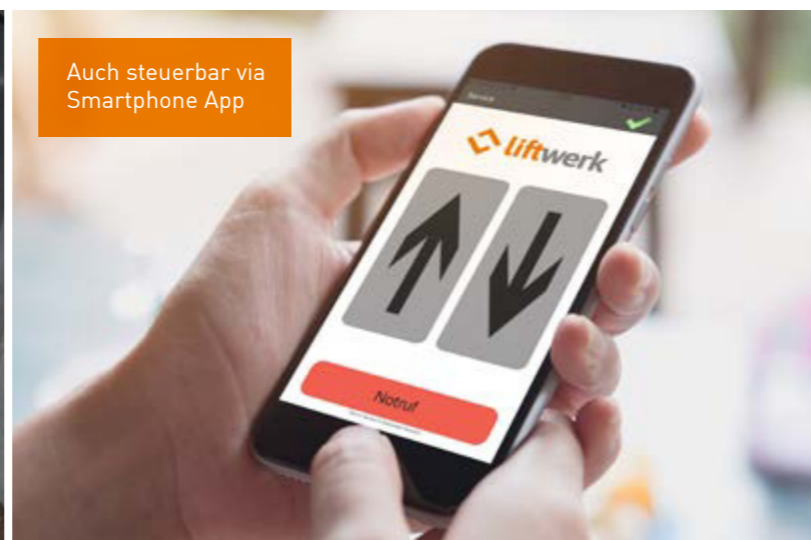
*bei Grubeneinbau



Aufbauhöhe mit Rampe



Auffahrrampe wird zum Abrollschutz



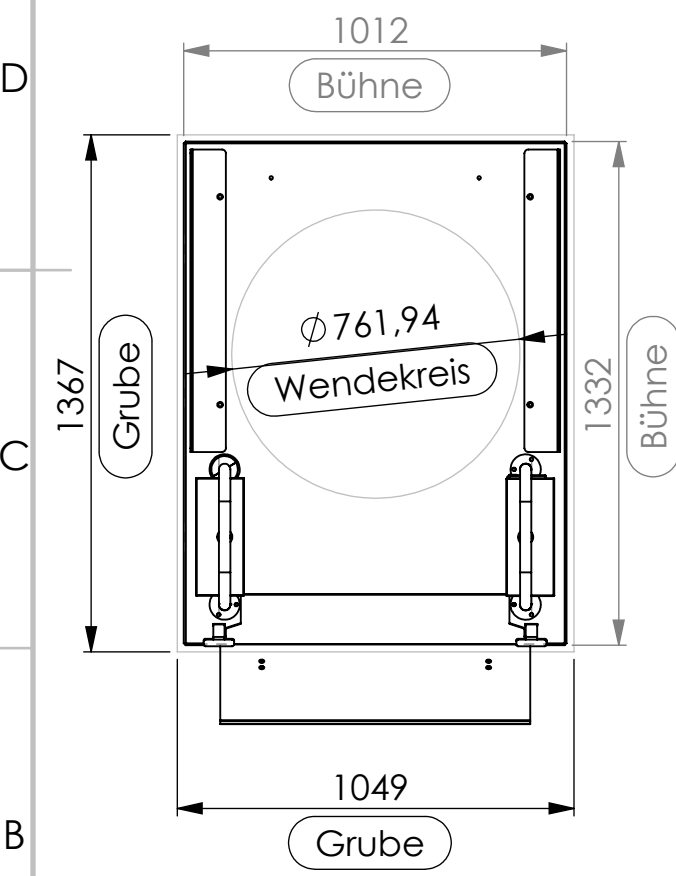
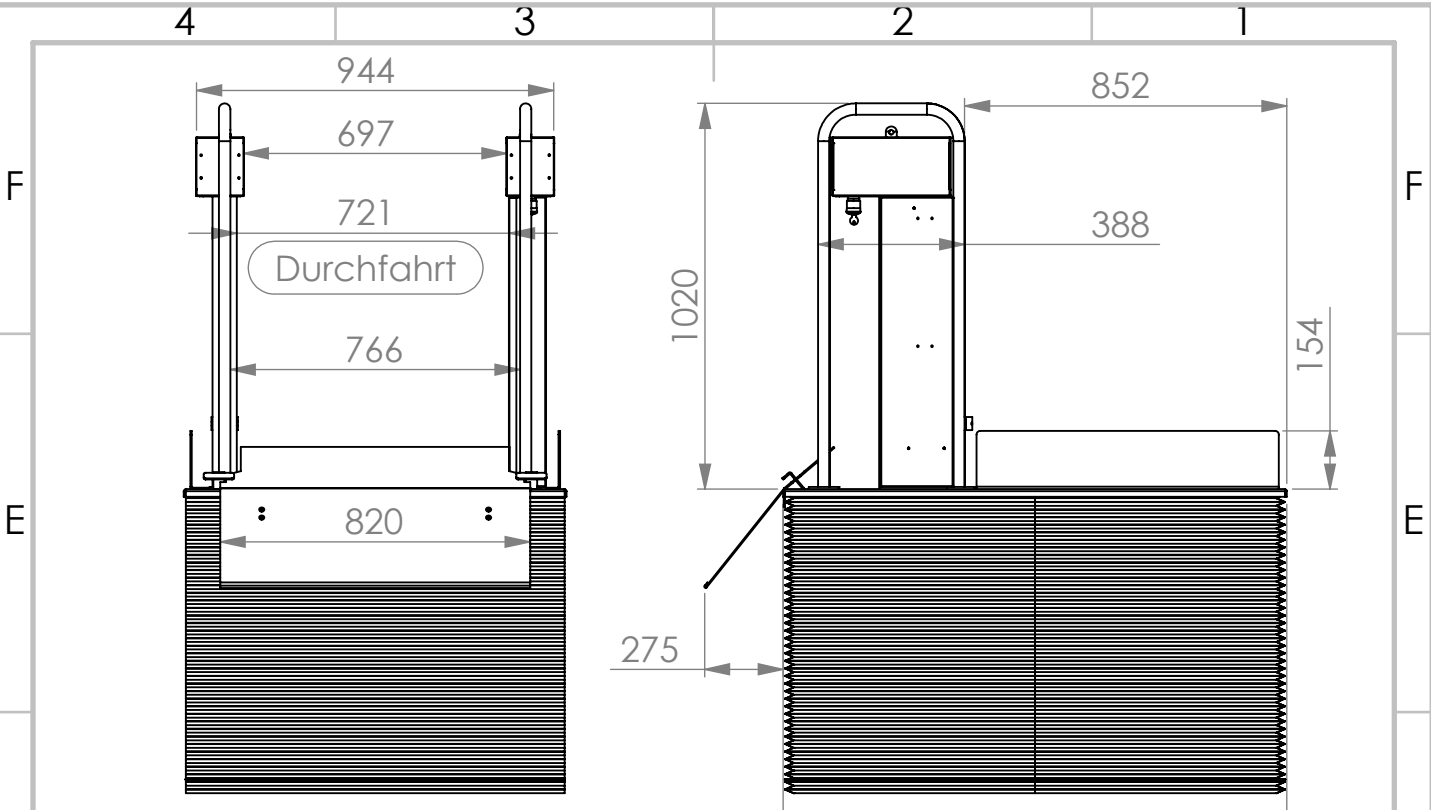
Auch steuerbar via Smartphone App



Bis zu 690*/750 mm Hubhöhe

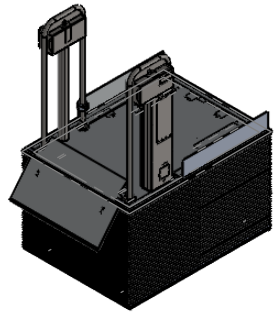


Sensortaster reagieren bereits auf ganz leichte Berührung



Hubhöhen:
 Bei Aufstellung auf den Boden: 750 mm
 Bei Aufstellung in eine 60 mm tiefe Grube: 690 mm

Die Aufstellfläche der MB 750 muss eben und waagrecht ausgeführt sein.
 Die Flächenbelastung beträgt maximal 5 kN/m².
 Stromversorgung: 230 V / 50 Hz, 16 A
 Maximaler Stromverbrauch: 0,3 kW
 Hubgeschwindigkeit: 1,25 cm/s
 Sicherheitsabstände zu anderen Bauteilen neben der MB
 750: >100 mm
 Maximale Spaltbreite zwischen MB 750 und oberem Ausstieg: 20 mm
 Im Standard befindet sich der Einstieg (unten) auf der Motorenseite.



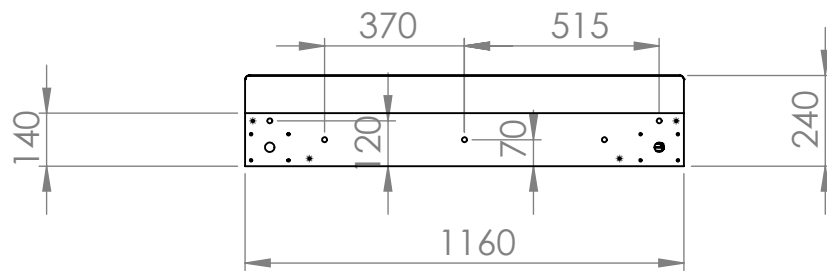
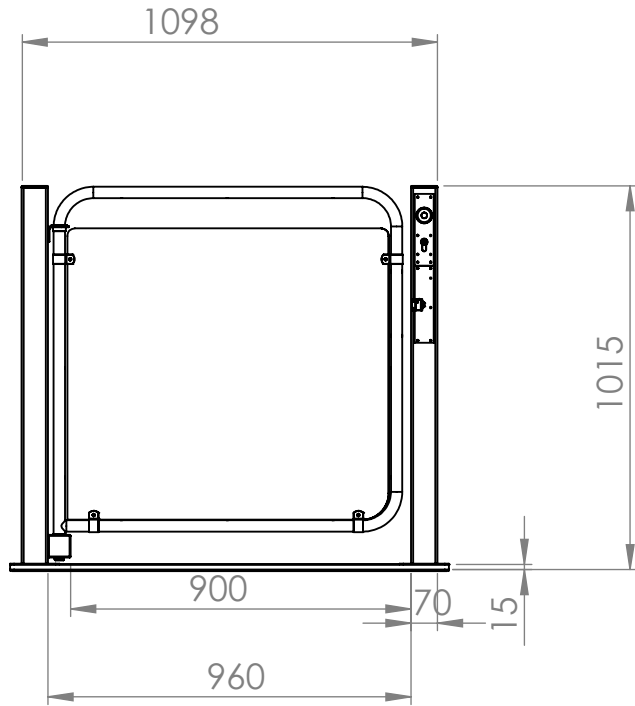
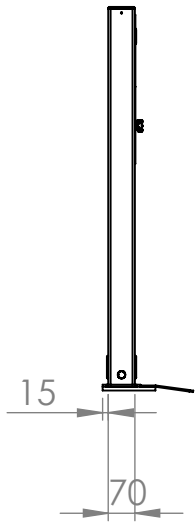
WENN NICHT ANDERS DEFINIERT: BEMASSUNGEN SIND IN MILLIMETER
 OBERFLÄCHENBESCHAFFENHEIT: TOLERANZEN:
 LINEAR: WINKEL:

OBERFLÄCHENGÜTE:

ENTGRATEN UND SCHARFE KANTEN BRECHEN

GEZEICHNET	NAME	DATUM	NEUE VERSION	BENENNUNG:
GEÄNDERT	Schliff	28.2.19		Maßblatt MB 750 Micro B
GENEHMIGT				

	WERKSTOFF:	ZEICHNUNGSNR.	A4
	GEWICHT:	MASSTAB: 1:50	BLATT 1 VON 1



WENN NICHT ANDERS DEFINIERT:
BEMASSUNGEN SIND IN MILLIMETER
OBERFLÄCHENBESCHAFFENHEIT:
TOLERANZEN:
LINEAR:
WINKEL:

OBERFLÄCHENGÜTE:

ENTGRATEN
UND SCHARFE
KANTEN
BRECHEN

ZEICHNUNG NICHT SKALIEREN

ÄNDERUNG



	NAME	SIGNATUR	DATUM		
GEZEICHNET	Bartsch		15.4.14		
GEPRÜFT					
GENEHMIGT					
PRODUKTION					
QUALITÄT				WERKSTOFF:	
				GEWICHT:	

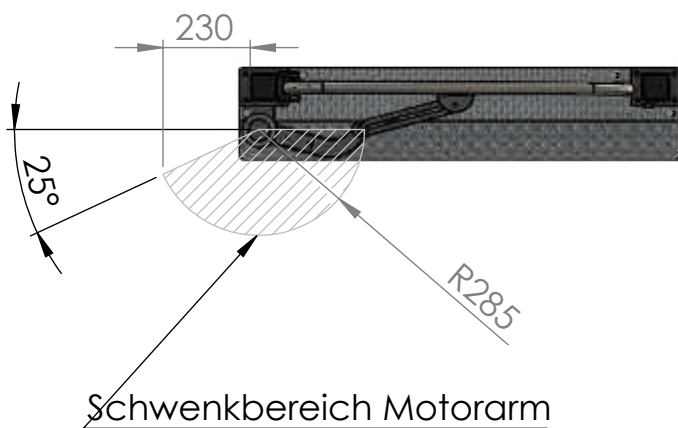
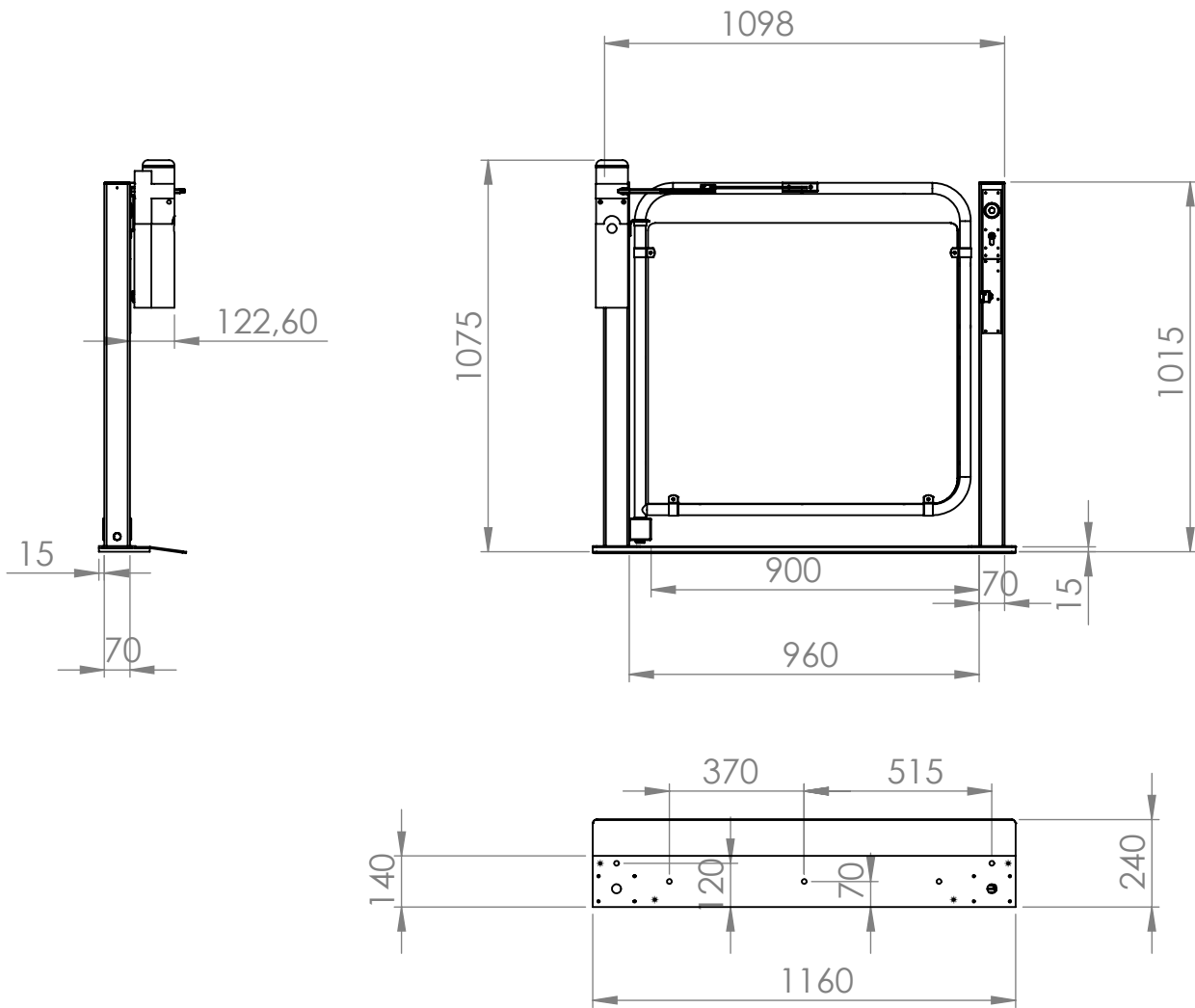
BENENNUNG:

ZEICHNUNGSNR.
ZSB MB Tür standard

A4

MASSSTAB: 1:20

BLATT 1 VON 1



WENN NICHT ANDERS DEFINIERT:
BEMASSUNGEN SIND IN MILLIMETER
OBERFLÄCHENBESCHAFFENHEIT:
TOLERANZEN:
LINEAR:
WINKEL:

OBERFLÄCHENGÜTE:

ENTGRATEN
UND SCHARFE
KANTEN
BRECHEN

ZEICHNUNG NICHT SKALIEREN

ÄNDERUNG



BENENNUNG:

	NAME	SIGNATUR	DATUM
GEZEICHNET	Bartsch		15.4.14
GEPRÜFT			
GENEHMIGT			
PRODUKTION			
QUALITÄT			

WERKSTOFF:

ZEICHNUNGSNR.

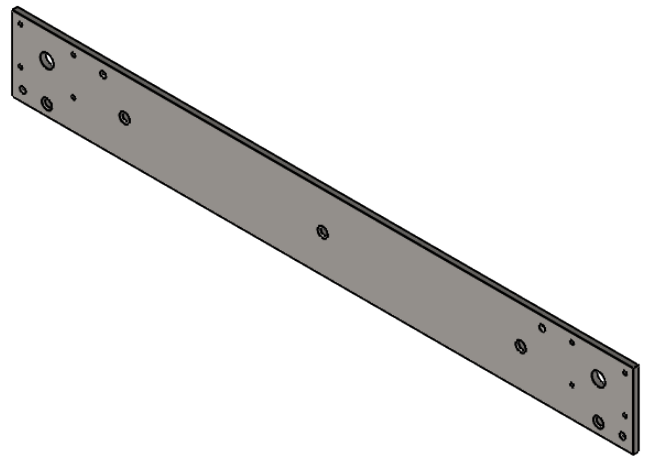
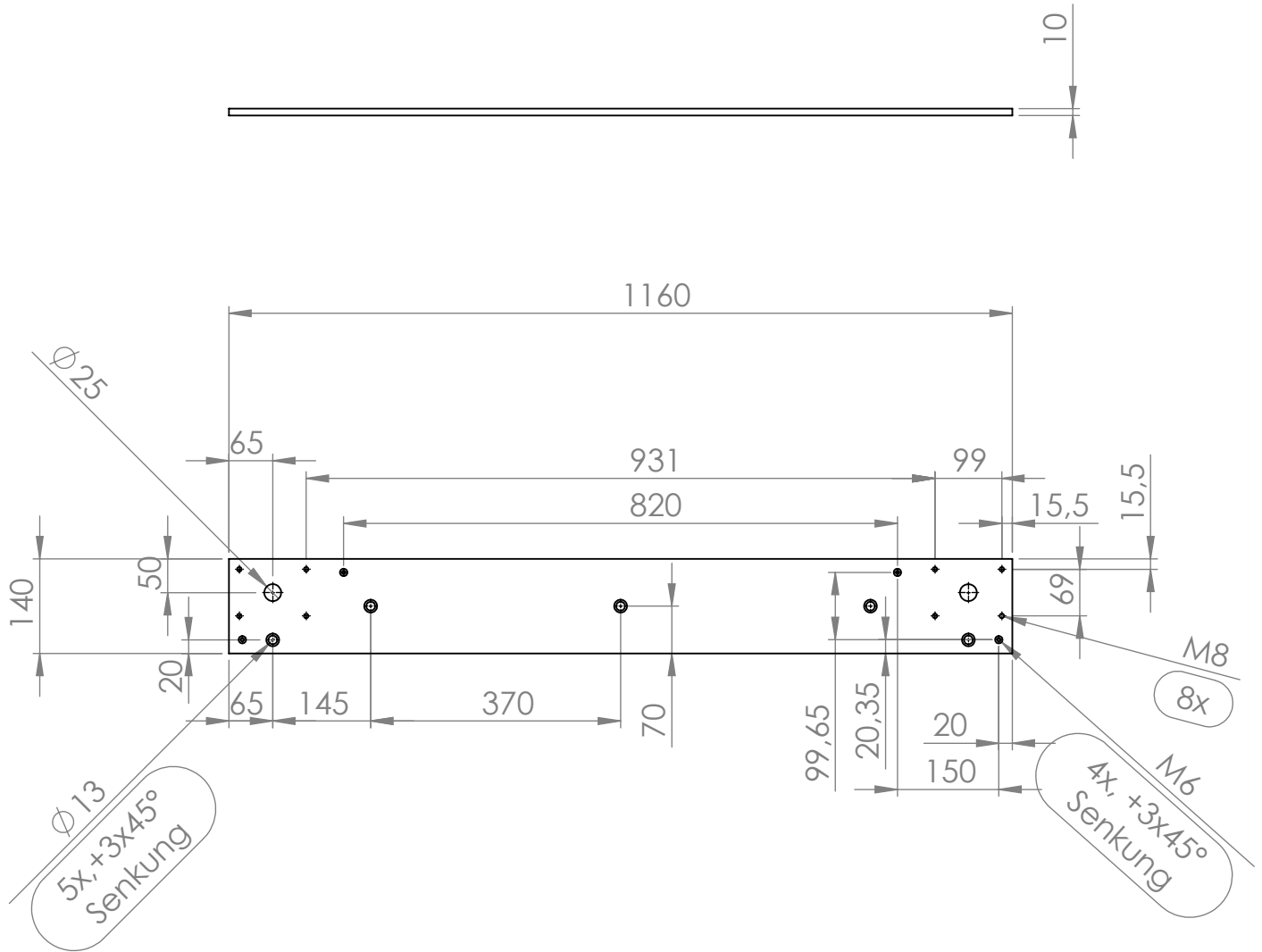
ZSB MB Tür mit Türantrieb

A4

GEWICHT:

MASSSTAB: 1:20

BLATT 1 VON 1



WENN NICHT ANDERS DEFINIERT:
BEMASSUNGEN SIND IN MILLIMETER
OBERFLÄCHENBESCHAFFENHEIT:
TOLERANZEN:
LINEAR:
WINKEL:

OBERFLÄCHENGÜTE:

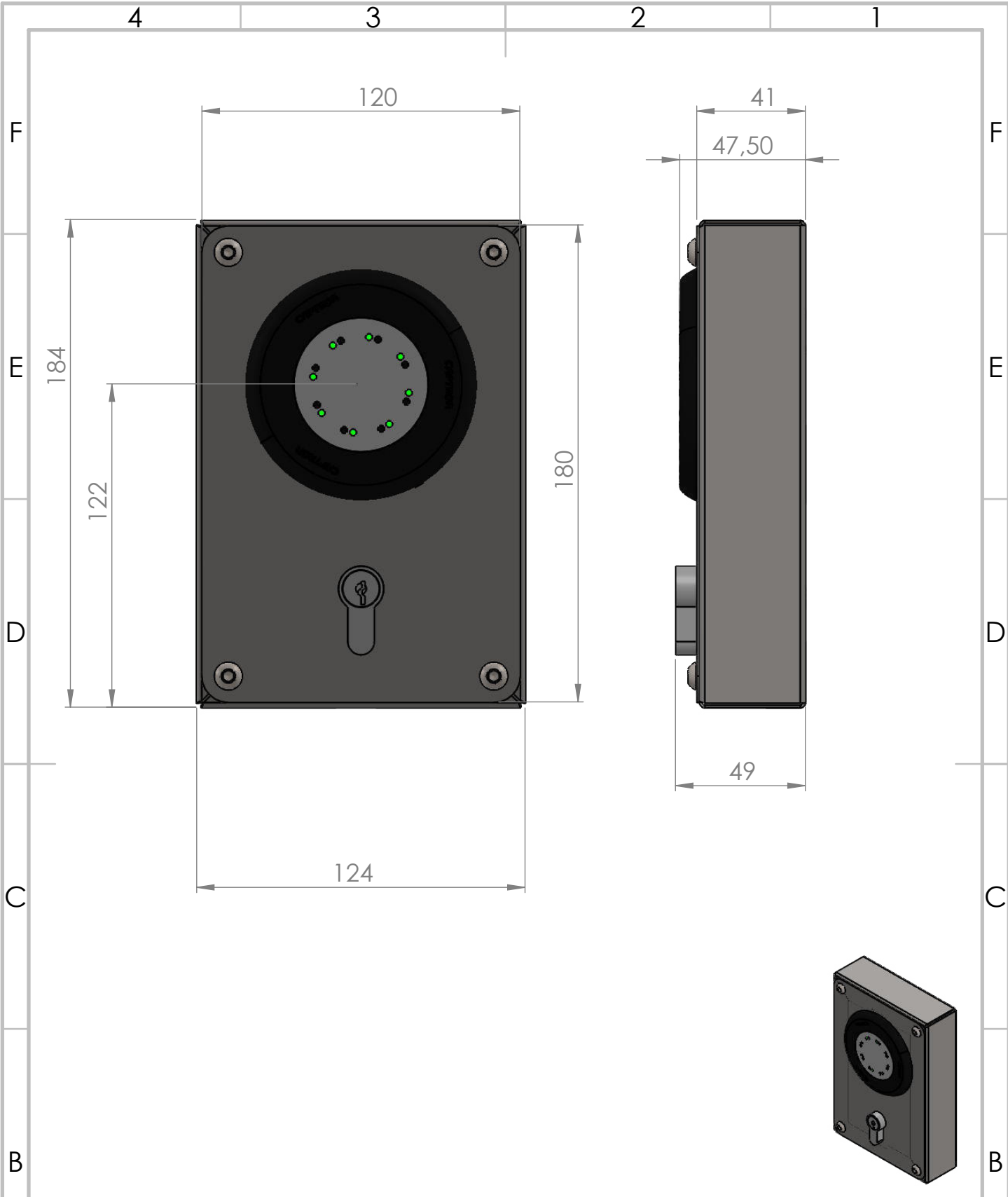
ENTGRATEN
UND SCHARFE
KANTEN
BRECHEN

ZEICHNUNG NICHT SKALIEREN

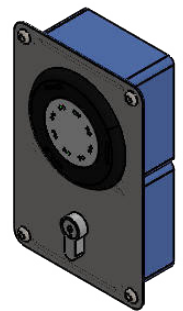
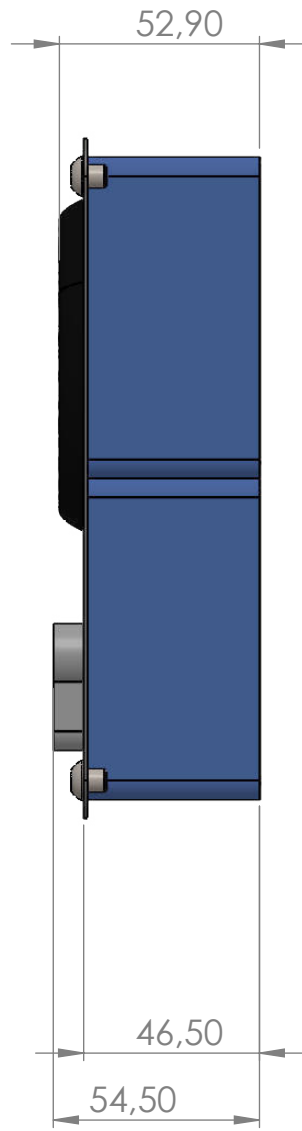
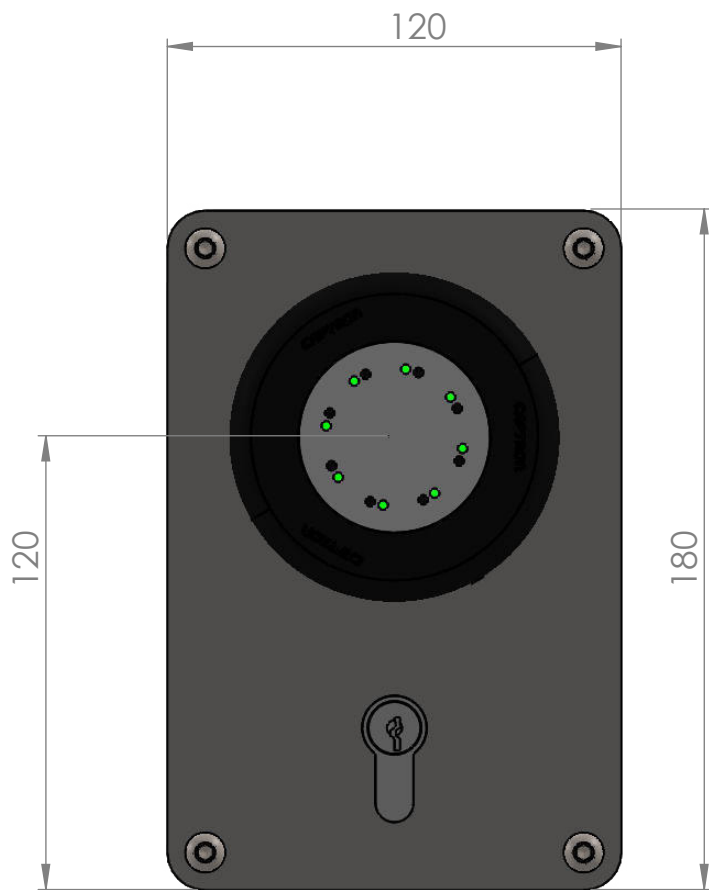
ÄNDERUNG

	NAME	SIGNATUR	DATUM		
GEZEICHNET	Bartsch		27.10.15	B	
GEPRÜFT					
GENEHMIGT					
PRODUKTION					
QUALITÄT					
				WERKSTOFF:	
				1.4301	
				GEWICHT:	

BENENNUNG:		
Bodenbefestigungsblech MB Tür		
ZEICHNUNGSNR.	40000010 B	A4
MASSSTAB: 1:20	BLATT 1 VON 1	



WENN NICHT ANDERS DEFINIERT: BEMASSUNGEN SIND IN MILLIMETER OBERFLÄCHENBESCHAFFENHEIT: TOLERANZEN: LINEAR: WINKEL:				OBERFLÄCHENGÜTE:		ENTGRATEN UND SCHARFE KANTEN BRECHEN		ZEICHNUNG NICHT SKALIEREN		ÄNDERUNG																																							
<table border="1"> <thead> <tr> <th>NAME</th> <th>SIGNATUR</th> <th>DATUM</th> <th></th> <th></th> <th></th> </tr> </thead> <tbody> <tr> <td>GEZEICHNET</td> <td></td> <td>14.11.17</td> <td></td> <td></td> <td></td> </tr> <tr> <td>GEPRÜFT</td> <td></td> <td></td> <td></td> <td></td> <td></td> </tr> <tr> <td>GENEHMIGT</td> <td></td> <td></td> <td></td> <td></td> <td></td> </tr> <tr> <td>PRODUKTION</td> <td></td> <td></td> <td></td> <td></td> <td></td> </tr> <tr> <td>QUALITÄT</td> <td></td> <td></td> <td></td> <td></td> <td></td> </tr> </tbody> </table>						NAME	SIGNATUR	DATUM				GEZEICHNET		14.11.17				GEPRÜFT						GENEHMIGT						PRODUKTION						QUALITÄT						BENENNUNG: Massblatt Aussenruf AP mit Schlüssel				ZEICHNUNGSNR.:		A4	
NAME	SIGNATUR	DATUM																																															
GEZEICHNET		14.11.17																																															
GEPRÜFT																																																	
GENEHMIGT																																																	
PRODUKTION																																																	
QUALITÄT																																																	
WERKSTOFF:						MASSSTAB:1:2				BLATT 1 VON 1																																							
GEWICHT:																																																	



WENN NICHT ANDERS DEFINIERT:
BEMASSUNGEN SIND IN MILLIMETER
OBERFLÄCHENBESCHAFFENHEIT:
TOLERANZEN:
LINEAR:
WINKEL:

OBERFLÄCHENGÜTE:

ENTGRATEN
UND SCHARFE
KANTEN
BRECHEN

ZEICHNUNG NICHT SKALIEREN

ÄNDERUNG

NAME	SIGNATUR	DATUM	WERKSTOFF:
GEZEICHNET		14.11.17	
GEPRÜFT			
GENEHMIGT			
PRODUKTION			
QUALITÄT			
		GEWICHT:	

BENENNUNG:

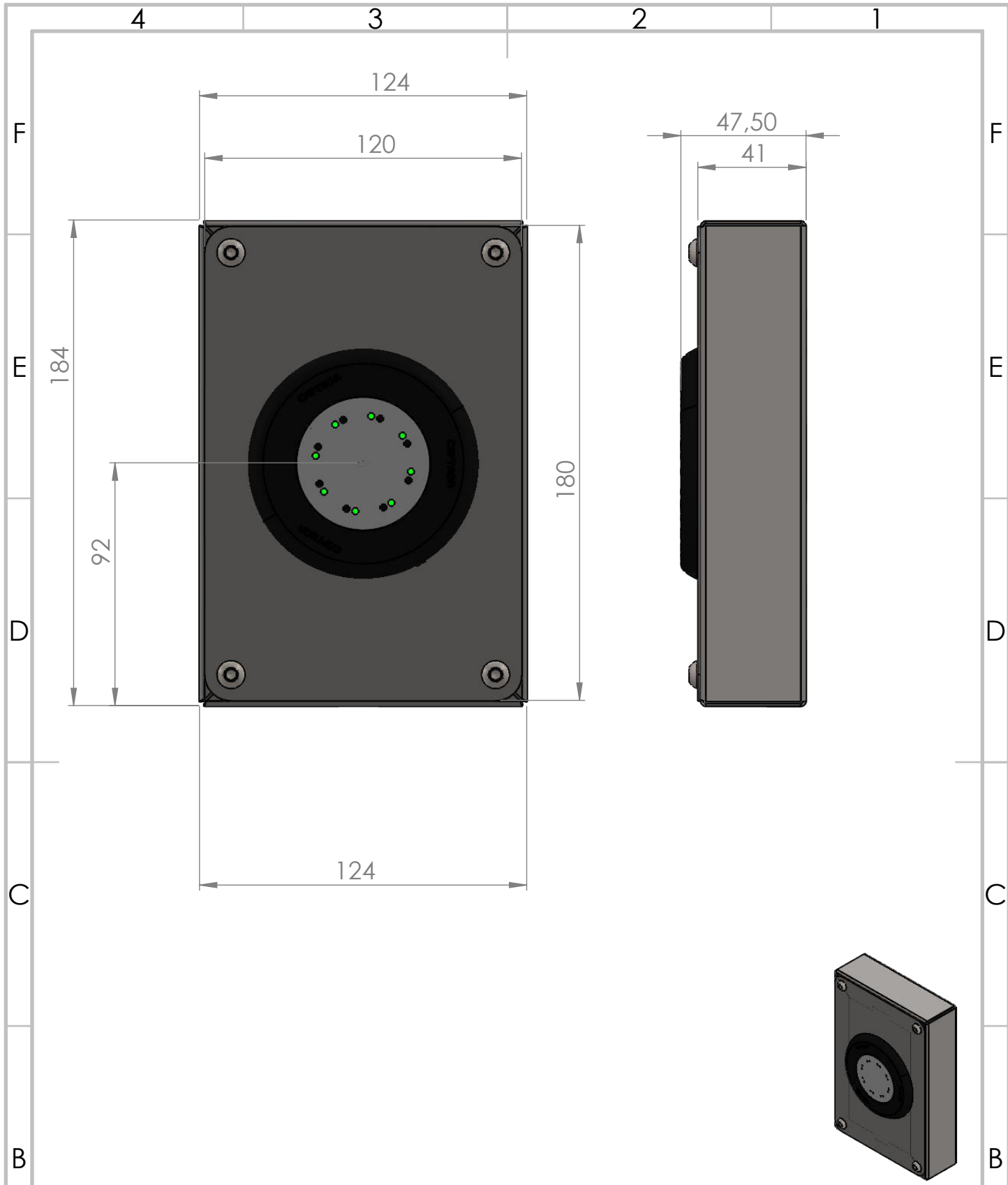
Massblatt Aussenruf UP mit Schlüssel

ZEICHNUNGSNR.

A4

MASSSTAB:1:2

BLATT 1 VON 1



WENN NICHT ANDERS DEFINIERT:
BEMASSUNGEN SIND IN MILLIMETER
OBERFLÄCHENBESCHAFFENHEIT:
TOLERANZEN:
LINEAR:
WINKEL:

OBERFLÄCHENGÜTE:

ENTGRATEN
UND SCHARFE
KANTEN
BRECHEN

ZEICHNUNG NICHT SKALIEREN

ÄNDERUNG

NAME	SIGNATUR	DATUM		
GEZEICHNET		14.11.17		
GEPRÜFT				
GENEHMIGT				
PRODUKTION				
QUALITÄT				
		WERKSTOFF:		
		GEWICHT:		

BENENNUNG:

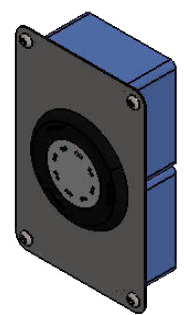
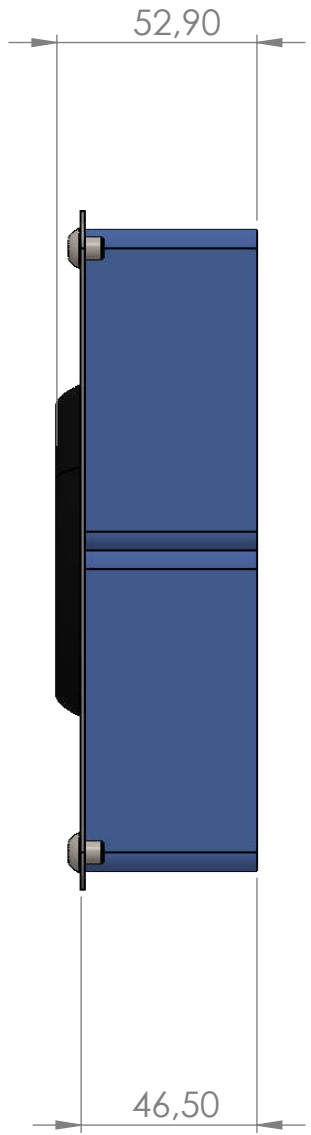
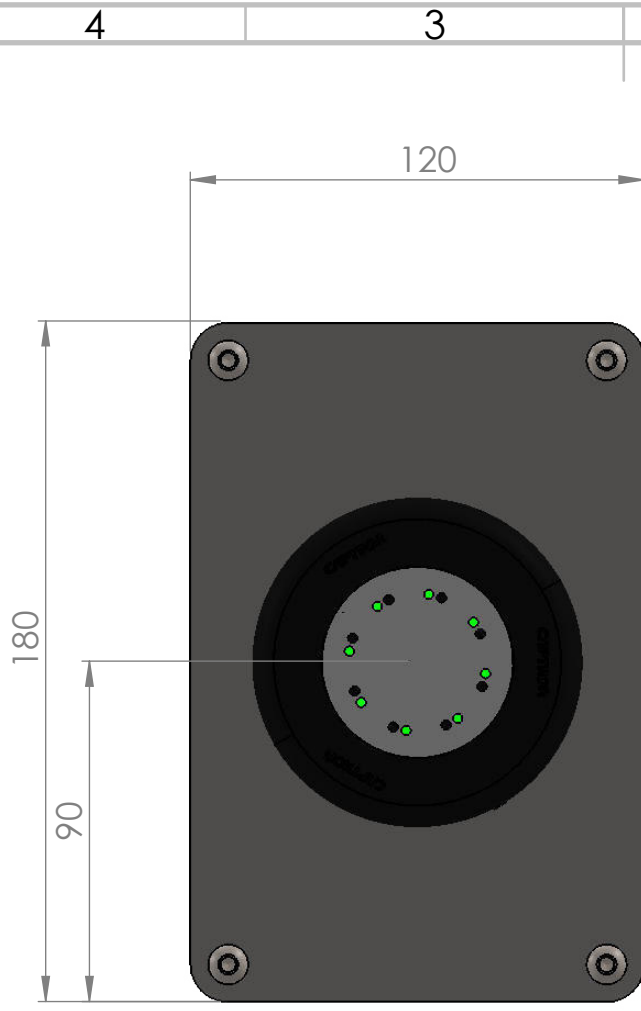
Massblatt Aussenruf AP ohne Schlüssel

ZEICHNUNGSNR.

A4

MASSSTAB:1:2

BLATT 1 VON 1



WENN NICHT ANDERS DEFINIERT:
 BEMASSUNGEN SIND IN MILLIMETER
 OBERFLÄCHENBESCHAFFENHEIT:
 TOLERANZEN:
 LINEAR:
 WINKEL:

OBERFLÄCHENGÜTE:

 ENTGRATEN
 UND SCHARFE
 KANTEN
 BRECHEN

ZEICHNUNG NICHT SKALIEREN ÄNDERUNG

	NAME	SIGNATUR	DATUM		
GEZEICHNET			14.11.17		
GEPRÜFT					
GENEHMIGT					
PRODUKTION					
QUALITÄT				WERKSTOFF:	
				GEWICHT:	

BENENNUNG:
Massblatt Aussenruf UP ohne Schlüssel

ZEICHNUNGSNR. A4

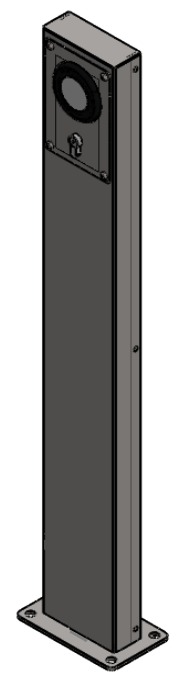
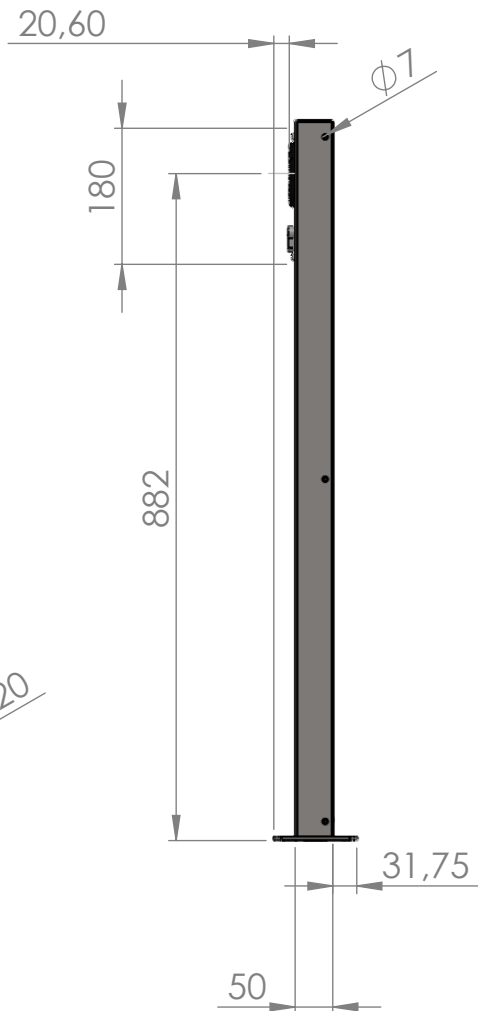
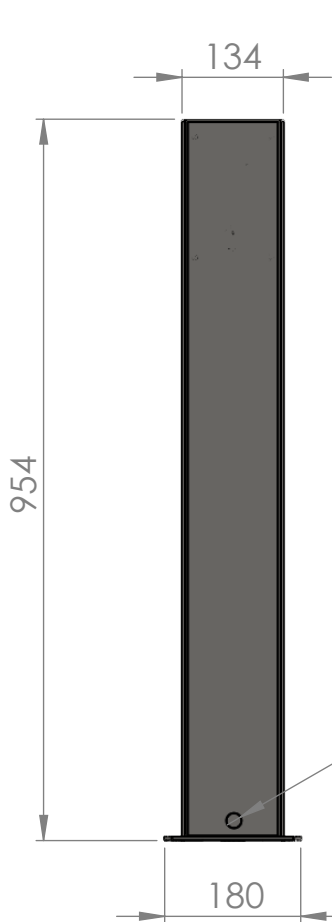
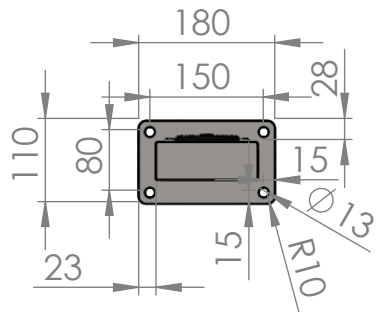
MASSSTAB:1:2 BLATT 1 VON 1

F
E
D
C
B
A

F
E
D
C
B
A

4 3 2 1

4 3 2 1



WENN NICHT ANDERS DEFINIERT:
BEMASSUNGEN SIND IN MILLIMETER
OBERFLÄCHENBESCHAFFENHEIT:
TOLERANZEN:
LINEAR:
WINKEL:

OBERFLÄCHENGÜTE:

ENTGRATEN
UND SCHARFE
KANTEN
BRECHEN

ZEICHNUNG NICHT SKALIEREN

ÄNDERUNG

NAME	SIGNATUR	DATUM
GEZEICHNET: ???		14.11.17
GEÄNDERT: Schlitt		19.10.18
GENEHMIGT:		
PRODUKTION:		
QUALITÄT:		

BENENNUNG:
Massblatt ZSB Säule

WERKSTOFF:
ZEICHNUNGSNR.
A4

GEWICHT:
MASSSTAB:1:2
BLATT 1 VON 1











