



MB

DESIGNLÖSUNGEN

MB

DESIGNLÖSUNGEN

MB Packs Reference

MBR10.....	5
MBR11	6
MBR12	7
MBR13	8

MB Packs Selection

MBS14	9
MBS15	10
MBS16	11
MBS17	12

MB Plus.....	13
--------------	----

Packs Reference



MBR10



MBR11



MBR12



MBR13

Packs Selection



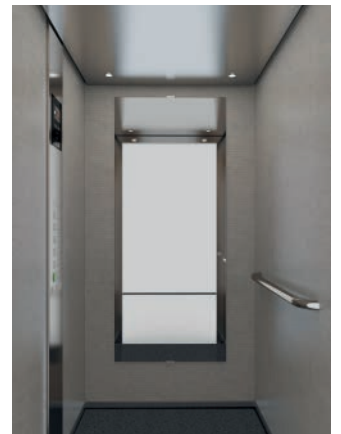
MBS14



MBS15



MBS16



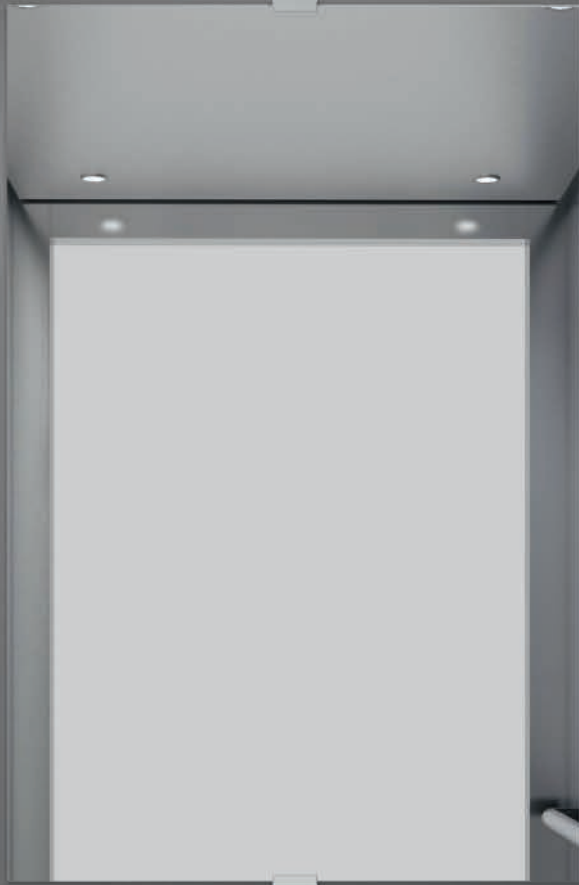
MBS17

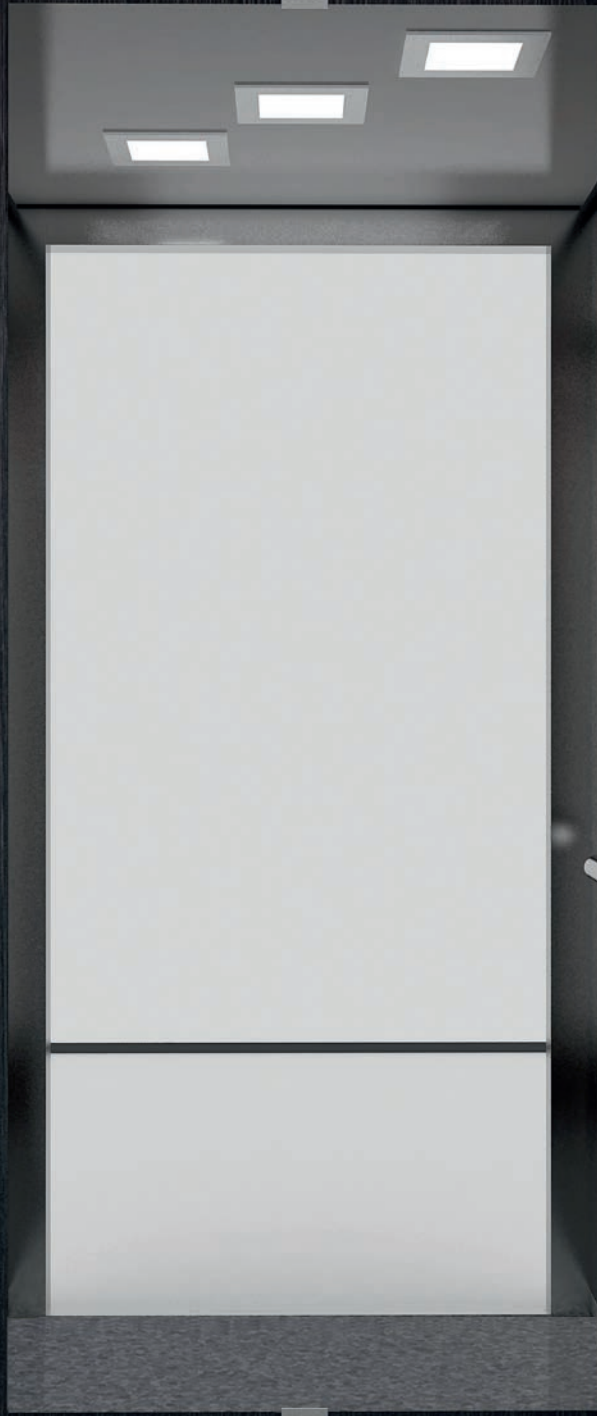






MBR13





MBS15







MB Packs

				Packs Reference				Packs Selection			
				MBR10	MBR11	MBR12	MBR13	MBS14	MBS15	MBS16	MBS17
DECKEN UND BELEUCHTUNGEN	MODELL	LED	UP19	●		●					
			UP37	○	●	○	●		●	○	●
		LED-Spots	UP41					●			○
		LED-Paneele (200 x 200 mm)	UP67		○		○	○	○	●	
	DECKENMATERIAL		ST01 St St Base	●	●	●	●	●	●	●	●
			ST02 St St Plus	○	○	○	○	○	○	○	○
	ANDERE		Automatische Abschaltung der Kabinenbeleuchtung	●	●	●	●	●	●	●	●
		Notklappe	○	○	○	○	○	○	○	○	
		Ventilator	○	○	○	○	○	○	○	○	
KABINENWÄNDE	WANDPANEELE	Neocompact Farbe	NC02 Red Autumn				●P				
			NC03 White Snow	●			●F/L				
			NC12 Wood Sinatra					●			
		Neocompact Holz	NC15 Oak Tree		●						
			NC21 Oak White							●	
		Neocompact Textur	NC16 Linen Pure								●
		NC17 Grey Storm				●					
	Edelstahl	ST01 St St Base							●		
		ST02 St St Plus							○		
	Andere		Ohne Wandpaneele	○	○	○	○	○	○	○	○
			Klappsitz	○	○	○	○	○	○	○	○
			Zwei Zugänge 90°, 180°, 270°	○	○	○	○	○	○	○	○
			○	○	○	○	○	○	○	○	
BEDIENTABLEAUS UND ANZEIGEELEMENTE	ANZEIGEELEMENTE IN DER KABINE	7-Segment	●	●	●	●					
		TFT					●	●	●	●	
		Richtungspfeile in der Kabine	●	●	●	●	●	●	●	●	
		Überlastanzeige (akustisch und optisch)	●	●	●	●	●	●	●	●	
		Richtungspfeile im Fahrkorb/Einzug	○	○	○	○	○	○	○	○	
		Kabinengong	○	○	○	○	○	○	○	○	
		Sprachansage	○	○	○	○	○	○	○	○	
		Induktionsschleife	○	○	○	○	○	○	○	○	
	MATERIAL DES BEDIENTABLEAUS	ST01 St St Base	●	●	●	●	●	●	●	●	
		ST02 St St Plus	○	○	○	○	○	○	○	○	
	TASTER IN DER KABINE	Tür-zu-Taster	○	○	○	○	○	○	○	○	
		Braille-Taster	●	●	●	●	●	●	●	●	
		Schlüsselschalter (Standard oder vorber. für EURO-Zylinder)	○	○	○	○	○	○	○	○	
		Vorzugsfahrt	○	○	○	○	○	○	○	○	
		Ruf codiert	○	○	○	○	○	○	○	○	
	ANZEIGEELEMENTE AUF DEN ETAGEN	7-Segment	●	●	●	●	○	○	○	○	
		Punktmatrix					●	●	●	●	
		Weiterfahrtanzeige	○	○	○	○	○	○	○	○	
	ETAGENTABLEAU	Etagengong	○	○	○	○	○	○	○	○	
		Schlüsselschalter (Standard oder vorber. für EURO-Zylinder)	○	○	○	○	○	○	○	○	
BEDIENTABLEAU	Taster im Mauerkasten und/oder in Gruppensteuerung	○	○	○	○	○	○	○	○		
	Waagerechtes Bedientableau	○	○	○	○	○	○	○	○		
SPIEGEL	SPIEGEL	MH (Spiegel 1/2)	●F	●F	●F	●F					
		MT (Spiegel 3/4, schmal)					●F	●F	●F	●F	
	SPIEGELOBERFLÄCHE	Konvexspiegel (EN 81-70)	○	○	○	○	○	○	○	○	
HANDLÄUFE	HANDLÄUFE	HR01 (Aluminiumrohr)	●L	●L	●L	●L					
		HR04 (Edelstahlrohr)					●L	●L	●L	●L	
TÜREN UND SOCKELLEISTEN	SOCKELLEISTEN	SK01 Anodized Aluminium (St St finish)	●	●	●	●	●	●	●	●	
		ST01 St St Base	●	●	●	●	●	●	●	●	
	TÜRMATERIAL (Fahrkorb und Schacht)	ST02 St St Plus	○	○	○	○	○	○	○	○	
		Grundiert (Schachttüren)	○	○	○	○	○	○	○	○	
AUSFÜHRUNG DER TÜRLÄTTEN	Standard (kein Glas)	●	●	●	●	●	●	●	●		
BÖDEN	SC - PVC HIGH	SC04 Grey Storm						●	●	●	
		SC05 Grey Silver	●	●	●	●	●				
	ANDERE	Vorbereitung für Steinfußboden	○	○	○	○	○	○	○	○	
Vorbereitung für PVC-Boden		○	○	○	○	○	○	○	○		



MB Plus

Decken und Beleuchtungen LED - Mit automatischer Abschaltung der Kabinenbeleuchtung

MODELL



UP19



UP37



UP41



UP43



UP47



UP67

ANDERE

- Notklappe (UP37- UP41)
- Ventilator

Kabinenwände

NEOCOMPACT FARBE



NC01 Beige Cream



NC02 Red Autumn



NC03 White Snow



NC04 Grey Cloud



NC05 Blue Berry



NC07 Beige Sahara



NC25 Warm Green

NEOCOMPACT HOLZ



NC12 Wood Sinatra



NC14 Walnut Tree



NC15 Oak Tree



NC21 Oak White



NC22 Oak Grey

NEOCOMPACT TEXTUR



NC16 Linen Pure



NC17 Grey Storm



NC23 Light Linen

EDELSTAHL



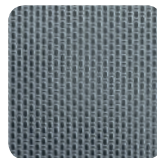
ST01 St St Base



ST02 St St Plus



ST03 St St Elephant
Skin Pattern



ST04 St St
Linen Pattern

ANDERE

- Ohne Wandpaneele
- Klappsitz
- Zwei Zugänge 90°, 180°, 270°

Bedientableaus und Anzeigeelemente

BEDIENTABLEAU ANZEIGEELEMENTE IN DER KABINE



7-Segment



Punktmatrix



TFT



Richtungspfeile im Fahrkorbtüreinzug

ANDERE

- Richtungspfeile in der Kabine
- Überlastanzeige (akustisch und optisch)
- Kabinengong
- Sprachansage
- Induktionsschleife

ANZEIGEELEMENTE AUF DEN ETAGEN



7-Segment



Punktmatrix



TFT



Weiterfahrtanzeige

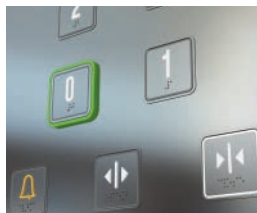


An der Wand

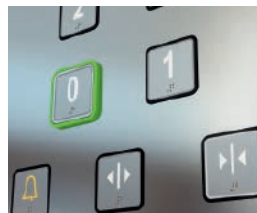
ANDERE

- Etatengong

TASTER IN DER KABINE



Rechteckige Taster mit Braille



Modell mit zusätzlichem Kontrast

ANDERE

- Tür-zu-Taster
- Schlüsselschalter (vorber. für EURO-Zylinder)
- Vorzugsfahrt
- Ruf codiert

ETAGENTABLEAUS



Tableaus mit oder ohne Richtungseingabe (abhängig von der Steuerung)

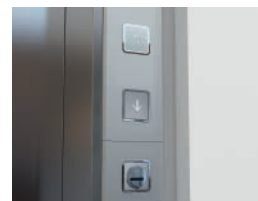


Tableau mit Schlüsselschalter (vorber. für EURO-Zylinder)

Taster im Mauerkasten und/oder in Gruppensteuerung

ANDERE

- Zweites Bedientableau in der Kabine
- Waagerechtes Bedientableau

Spiegel

MH (Spiegel 1/2)
MT (Spiegel 3/4, schmal)
Konvexspiegel (EN 81-70)

SPIEGELOBERFLÄCHE

- 01 Klar
- 02 Rauchglas

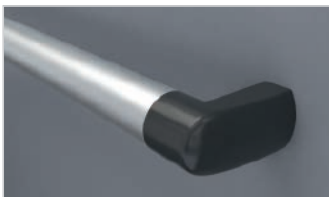
Rammschutz

Holz
Edelstahl
PVC
Rammschutz auf zwei Höhen

Sockelleisten

SK01 Anodized Aluminium (St St finish)
SK02 Lacquered Aluminium

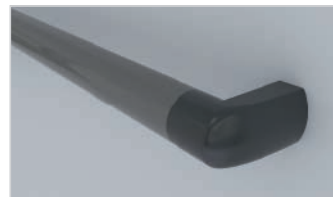
Handläufe



HR01 (Aluminiumrohr)



HR02 (Aluminiumrohr)



HR03 (Aluminiumrohr)



HR04 (Edelstahlrohr)

Material des Bedientableaus und/oder Decke und/oder Türen (Fahrkorb und Schacht)



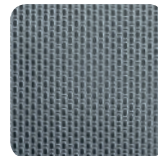
ST01 St St Base



ST02 St St Plus



ST03 St St Elephant
Skin Pattern



ST04 St St
Linen Pattern

Böden

SC - PVC HIGH



SC01 Red Cherry



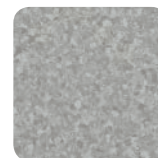
SC02 Green Leaf



SC03 Grey Ice



SC04 Grey Storm



SC05 Grey Silver



SC06 Beige Sand

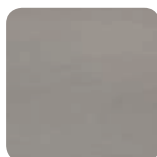


SC07 Black Circles

SW - KERAMIK Verfügbarkeit abhängig von den Kabinenabmessungen



SW01 Black Basalt



SW02 Grey Cement



SW03 Grey Pearl



SW04 Beige Basalt

ANDERE

- Vorbereitung für Steinfußboden (23 mm)
- Vorbereitung für PVC-Boden
(23 mm oder 3 mm bei kleinen Schachtgruben)

Die in diesem Dokument angegebenen Spezifikationen dienen lediglich zur allgemeinen Information; mainstaff behält sich jederzeit Änderungen und Verbesserungen vor.

MB
DESIGNLÖSUNGEN

